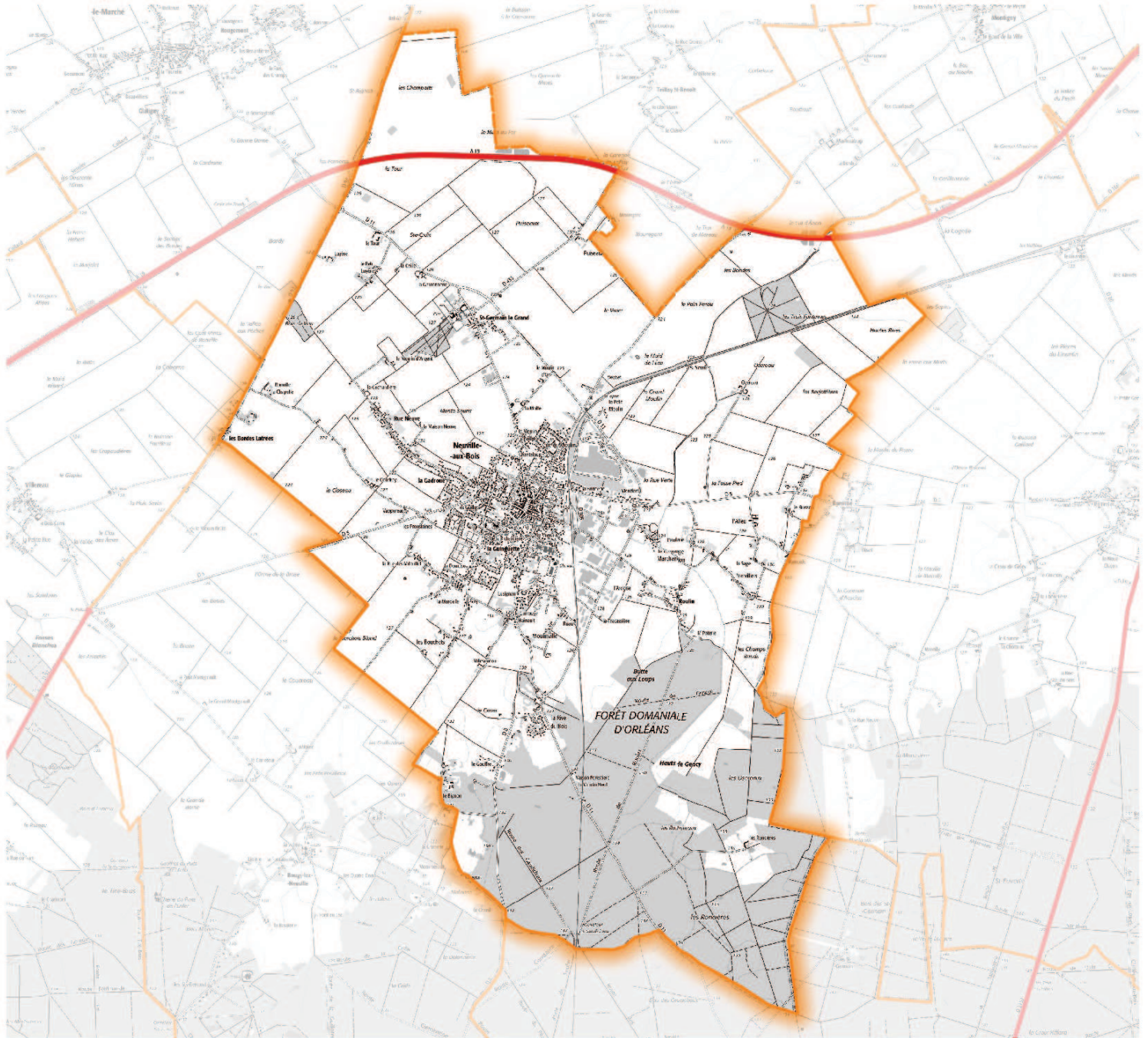




# Classement sonore des infrastructures de transports terrestres Commune de NEUVILLE-AUX-BOIS



Le classement est établi d'après les niveaux sonores (L<sub>Aeq</sub>) des infrastructures pour les périodes diurne (6h00 à 22h00) et nocturne (22h00 à 6h00).  
L'indicateur, noté "L<sub>Aeq</sub>", représente le niveau sonore énergétique équivalent exprimant l'énergie reçue pendant un certain temps.

Pour les lignes ferroviaires conventionnelles, les valeurs limites des niveaux de référence augmentées de 3 dB(A)

L <sub>Aeq</sub> 6h-22h en dB(A)	L <sub>Aeq</sub> 22h-6h en dB(A)	Catégorie de l'infrastructure	Largeur maximale des secteurs affectés par le bruit de part et d'autre de l'infrastructure
L > 81	L > 76	1	d = 300 m
76 < L ≤ 81	71 < L ≤ 76	2	d = 250 m
70 < L ≤ 76	65 < L ≤ 71	3	d = 100 m
65 < L ≤ 70	60 < L ≤ 65	4	d = 30 m
60 < L ≤ 65	55 < L ≤ 60	5	d = 10 m

La largeur est comptée à partir du bord de chaussée de la voie la plus proche pour les routes et à partir du rail extérieur de la voie la plus proche pour les voies de chemin de fer

L <sub>Aeq</sub> 6h-22h en dB(A)	L <sub>Aeq</sub> 22h-6h en dB(A)	Catégorie de l'infrastructure	Largeur maximale des secteurs affectés par le bruit de part et d'autre de l'infrastructure
L > 84	L > 79	1	d = 300 m
79 < L ≤ 84	74 < L ≤ 79	2	d = 250 m
73 < L ≤ 79	68 < L ≤ 74	3	d = 100 m
68 < L ≤ 73	63 < L ≤ 68	4	d = 30 m
63 < L ≤ 68	58 < L ≤ 63	5	d = 10 m

La largeur est comptée à partir du rail extérieur de la voie la plus proche

### Classement sonore 2017

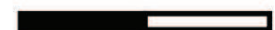
- Catégorie 1 Tissu Ouvert
- Catégorie 2 Tissu Ouvert
- Catégorie 3 Tissu Ouvert
- Catégorie 4 Tissu Ouvert

- Catégorie 5 Tissu Ouvert
- - - Catégorie 1 Rue en U
- - - Catégorie 2 Rue en U
- - - Catégorie 3 Rue en U
- - - Catégorie 4 Rue en U
- - - Catégorie 5 Rue en U

- Catégorie 1 Tramway
- Catégorie 2 Tramway
- Catégorie 3 Tramway
- Catégorie 4 Tramway
- Catégorie 5 Tramway

### Classement sonore 2017 SNCF Réseau

- Catégorie 1
- Catégorie 2
- Catégorie 3
- Catégorie 4





Liberté • Égalité • Fraternité  
RÉPUBLIQUE FRANÇAISE

PRÉFET DU LOIRET

Direction départementale des territoires

# Classement sonore des infrastructures de transports terrestres Commune de NEUVILLE-AUX-BOIS

Voie	Début	Fin	Tissu	Trafic (véhicules/j)	% PL	Catégorie
A19	PR 101+000	PR 130+000 - A10	Tissu Ouvert	8108	11	3

Attention, ces tableaux peuvent indiquer des tronçons de voies traversant plusieurs communes.